

Entrare, stabilirsi, crescere in Marocco con le soluzioni SACE SIMEST

Ignazio Bucalo – Relationship Manager SACE

Sosteniamo la competitività delle imprese

SACE è una società del **Gruppo Cdp** attiva nell'export credit, nell'assicurazione del credito, nella protezione degli investimenti, nelle garanzie finanziarie, nelle cauzioni e nel factoring. Un'offerta che si arricchisce con i prodotti di **SIMEST**, che vanno dalla partecipazione al capitale delle imprese ai finanziamenti a tasso agevolato e all'export credit.

OFFRIAMO SOLUZIONI PER LA GESTIONE INTEGRALE DEI RISCHI COMMERCIALI E POLITICI:

- Credito all'esportazione e project finance
- Protezione degli investimenti all'estero
- Finanziamenti agevolati e partecipazioni nel capitale
- Garanzie finanziarie
- Assicurazione del credito
- Cauzioni e rischi della costruzione
- Factoring



Esperienza

Valutiamo e assicuriamo rischi da

40 anni

Solidità

€ 5,6 MILIARDI
di patrimonio netto
e rating **BBB+**
(Fitch)

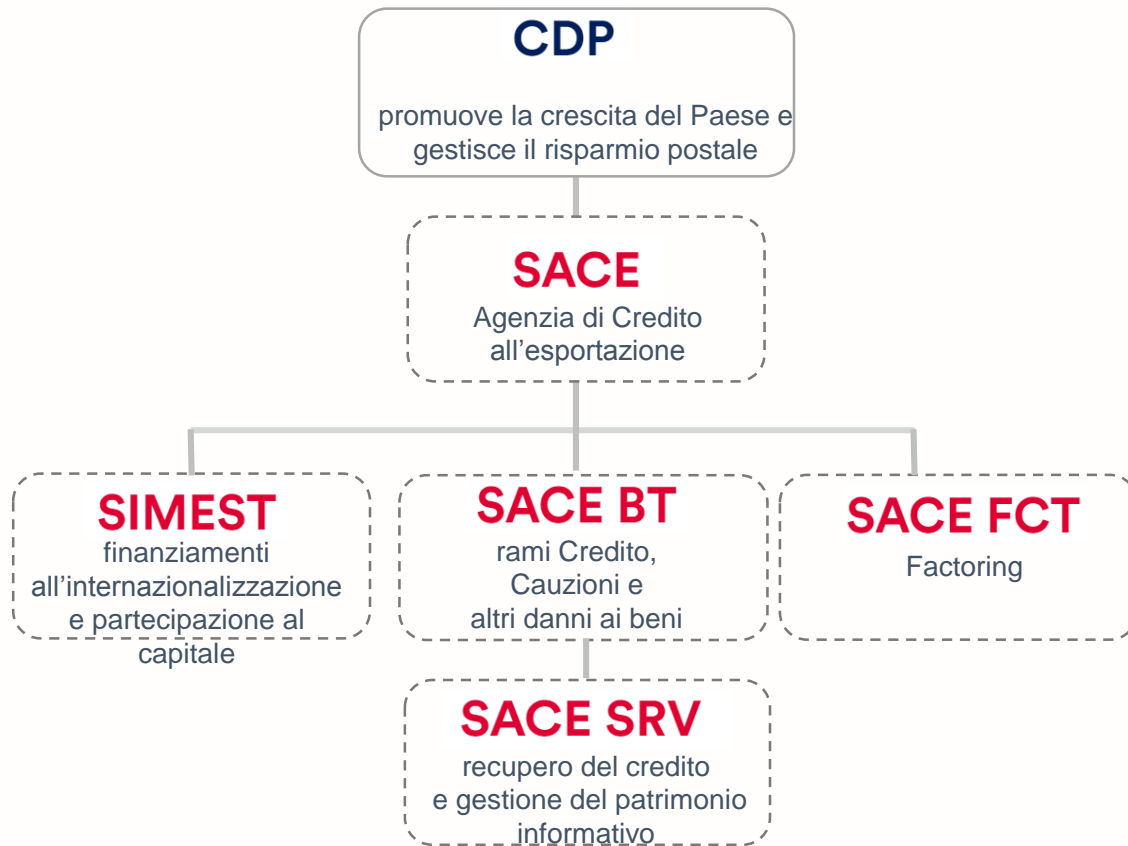


Flessibilità

Supportiamo oltre
21.000
imprese italiane
in **198 paesi**



Gruppo Cassa Depositi e Prestiti



Prossimità alle Imprese: la Rete SACE Mid Corporate e PMI

Per garantire la vicinanza alle imprese italiane, la Rete di SACE è organizzata in:

- **Divisione Mid Corporate**, suddivisa in 4 macro aree territoriali e responsabile della relazione con aziende con fatturato compreso tra 50 e 500 milioni di euro;
- **Divisione PMI**, suddivisa in 2 macro aree territoriali e responsabile della relazione con aziende con fatturato fino a 50 milioni di euro



La nostra rete commerciale

Rete Estera

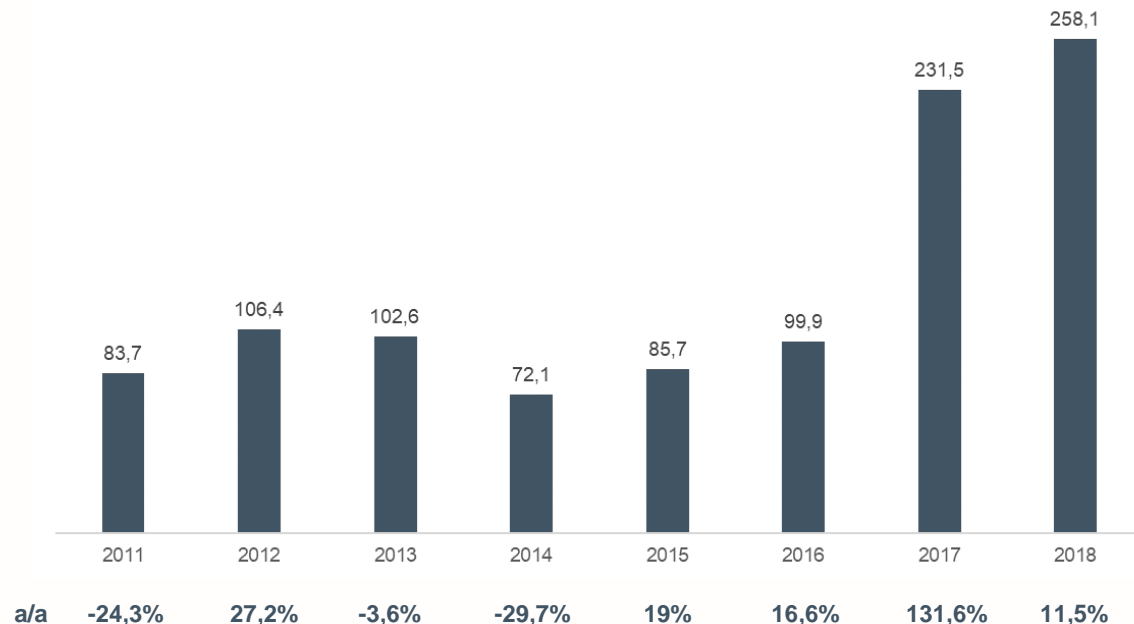
10 uffici di rappresentanza a presidio delle aree emergenti



- Hong Kong
- Mumbai
- Mosca
- Istanbul
- Dubai
- Nairobi
- Johannesburg
- Città del Messico
- San Paolo
- Shanghai

Esportazioni siciliane di beni in Marocco

Export 2011-2018 (€ mln, var. %)



Gennaio – Settembre 2019



- Raffinati -20,0%**
Peso: 70,6%
- Gomma e plastica -8,2%**
Peso: 12,7%
- Apparecchi elettronici +3,5%**
Peso: 11,4%
- Prodotti in metallo +100,7%**
Peso: 1,0%

Marocco: la visione di SACE SIMEST

Indici di opportunità



Export
opportunity index



Investment
opportunity index

Indici di rischio



Mancato pagamento
controparte sovrana



Mancato pagamento
controparte bancaria



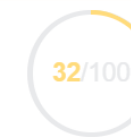
Mancato pagamento
controparte corporate



Esproprio e violazioni
contrattuali



Rischio guerra e disordini civili



Trasferimento capitali e
convertibilità

Indici di opportunità compresi tra 1 (opportunità bassa) e 100 (opportunità alta)

Indici di rischio compresi tra 1 (rischio basso) e 100 (rischio alto)

SACE SIMEST con le imprese: i 4 driver per la crescita

Prossimità alle Imprese e Consulenza



- ❑ Intensificare lo sforzo per servire a 360° le imprese
- ❑ Rafforzamento presenza nelle aree a maggior potenziale

Digitalizzazione e Semplificazione



- ❑ Forte investimento su piano di digitalizzazione dei servizi per le imprese e semplificazione
- ❑ Servizi dedicati alle imprese disponibili online sul nuovo portale sacesimest.it
- ❑ Aumento operazioni gestite completamente online
- ❑ Riduzione della documentazione contrattuale

Promozione e Business Matching



- ❑ Opportunità uniche per le aziende italiane, aumentando esponenzialmente le possibilità di espandere il loro business.
- ❑ Accesso prioritario ai progetti e alle figure chiave del management di grandi Buyer esteri

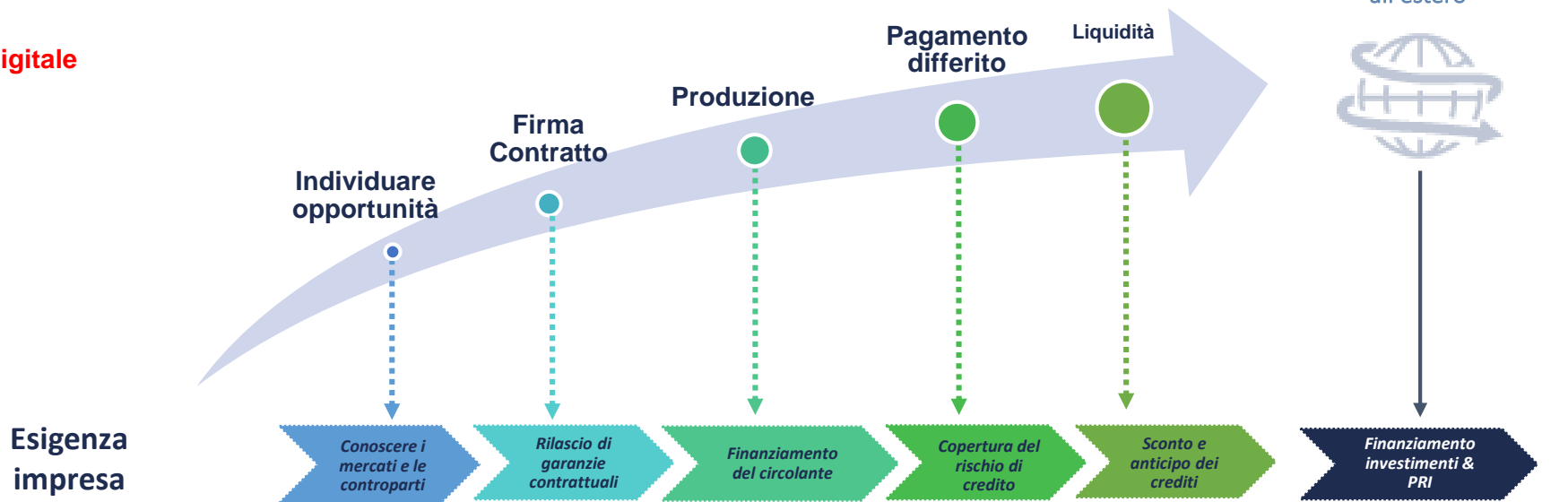
Education e Cultura dell'Export



- ❑ Promozione della cultura dell'export tra le imprese italiane
- ❑ 4 export kit a seconda del grado di maturità rispetto alla tematica export
- ❑ Partnership con attori qualificati offline (Ice, Confindustria, Ispi, etc.)

Gli strumenti: dalla vendita agli investimenti

Digitale



Soluzioni SACE SIMEST

- Report informativi
- Mappe rischi
- Valutazioni controparti
- Bondistica
- Garanzie contrattuali
- SBLC
- Finanziamenti a BT
- Working Capital Facility
- Garanzie finanziarie
- Assicurazione crediti domestici e esteri (rischi singoli e portafogli)
- Trade Finance
- Factoring
- Linee di credito a MLT
- Protezione degli investimenti esteri
- Equity e finanziamenti agevolati per l'internazionalizzazione SIMEST

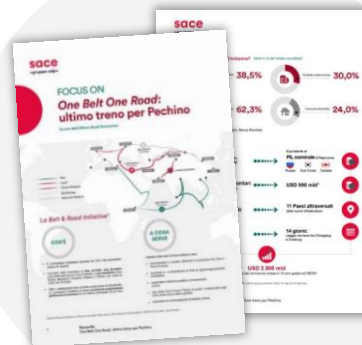
Individuazione delle opportunità all'estero

Il nostro Ufficio Studi

I nostri analisti studiano i trend dell'economia globale, con particolare attenzione all'evoluzione del rischio paese, all'andamento dei settori industriali e ai trend dell'export italiano, monitorando 189 paesi nel mondo



Rapporto Export



Focus On



Risk & Export Map



Schede Paese



Update Espresso

Export Map

Export Map

Risk Map

Valuta attraverso l'Export Opportunity Index di SACE la mappa delle migliori opportunità per le esportazioni italiane nel mondo. Scopri inoltre come è andato l'export italiano lo scorso anno e le previsioni per i prossimi anni. Per la metodologia dell'Export Opportunity Index [clicca qui](#).

<https://www.sacesimest.it/mappe#/mappe/export-map>



Seleziona un Paese 

Legenda



Export Up: Credito Fornitore Digital

Proteggi i tuoi crediti all'estero offrendo dilazioni di pagamento all'acquirente

VALUTA GRATUITAMENTE LA TUA OPERAZIONE



→ Metti il turbo al tuo business, inserisci Paese, settore, durata e importo relativi alla tua operazione e **ottieni una stima di prezzo dell'assicurazione**

REGISTRATI E ACCEDI ALL'AREA RISERVATA



→ Registrati per accedere all'area riservata SACESIMEST

Potrai assicurare la tua singola commessa estera con **Export UP¹** (Paesi OCSE 0 per dilazioni > 24 mesi; Resto del mondo per qualsiasi dilazione) o con **BT EXPORT 24²** (Paesi OCSE 0 per dilazioni ≤ a 24 mesi)

¹ SACE S.p.A. (accettate operazioni fino a € 5mln senza garanti)

² SACE BT (accettate operazioni fino a € 1mln)

RICHIEDI LA VALUTAZIONE OPERAZIONE



→ Blocca per 3 mesi il prezzo³ della tua assicurazione con una valutazione op.ne, inserisci semplici informazioni sull'operazione, sui pagamenti e sul cliente e avrai

- ✓ **Certezza dei tempi di attesa**
- ✓ **Prezzi competitivi**

³In caso di esito positivo, viene visualizzato l'importo del credito assicurabile e il prezzo dell'assicurazione bloccato per tre mesi

FIRMA DIGITALE ED ACQUISTO/EMISSIONE POLIZZA



→ Scegli un metodo di pagamento e finalizza l'acquisto della tua polizza

Hai bisogno di supporto?
Contatta il **Customer Care**

800.269.264

info@sacesimest.it

Polizza Credito Fornitore con Voltura

A chi si rivolge: ad aziende italiane che concedono dilazioni di pagamento ai propri acquirenti esteri

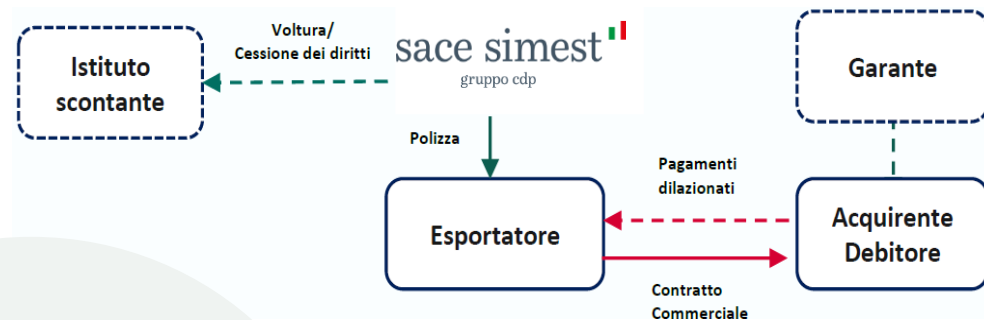
Rischi coperti: **rischio di produzione** (mancato recupero costi per revoca commessa) e **rischio di credito** legato ad eventi di natura politica e commerciale

Livello di copertura: fino al 100%

Durata: fino a 5 anni

I vantaggi

- ✓ **Impresa italiana:** offerta commerciale più competitiva; possibilità di monetizzare i crediti tramite voltura di polizza SACE presso le banche.
- ✓ **Impresa straniera:** beneficiare di dilazioni di pagamento a condizioni vantaggiose
- ✓ **Banca:** offrire al cliente assicurato da SACE lo **smobilizzo pro soluto** del credito (voltura della polizza SACE)



Case Study: Marocco

Credito Fornitore

Esportatore	▪ PMI siciliana settore della lavorazione e commercializzazione di marmo
Settore	▪ Lavorazione e commercializzazione prodotti lapidei
Oggetto della fornitura	▪ Marmo
Importo della fornitura	▪ EURO 20.000
Durata del credito	▪ 3 mesi
Periodo di allestimento della commessa	▪ 7 mesi
Tipo di pagamento	▪ Credito Dilazionato con pagamento a 3 mesi da Data fattura
Garanzia SACE	▪ 100% (eventi di natura politica e commerciale) rischio di credito
Premio SACE	▪ EURO 250,00

Case Study: Marocco

Credito Fornitore

Esportatore	▪ Azienda settore trading materiali ferrosi
Settore	▪ Commercio materiali ferrosi
Oggetto della fornitura	▪ Ferri misti
Importo della fornitura	▪ EURO 990.000,00
Durata del credito	▪ 12 mesi
Periodo di allestimento della commessa	▪ 7 mesi
Tipo di pagamento	▪ Credito Dilazionato (in linea capitale) mediante tre rate di cui la prima a 6 mesi e due rate a 3 mesi; per ciascuna scadenza sono state emesse, dal debitore, le relative <i>Promisorry Notes</i> .
Garanzia SACE	▪ 100% (eventi di natura politica e commerciale) rischio di credito
Premio SACE	▪ EURO 14.850,00

Case Study: Marocco

Credito Fornitore

Esportatore	▪ PMI Siciliana
Settore	▪ Produzione e commercializzazione generatori elettrici
Oggetto della fornitura	▪ Generatori elettrici
Importo della fornitura	▪ EURO 151.405,00
Durata del credito	▪ 23 mesi
Periodo di allestimento della commessa	▪ 7 mesi
Tipo di pagamento	▪ 3 rate semestrali e una rata a 5 mesi – pagamento supportato da cambiali internazionali
Garanzia SACE	▪ 100% (eventi di natura politica e commerciale) rischio di credito
Premio SACE	▪ EURO 3.468,00

Conferma di Credito Documentario

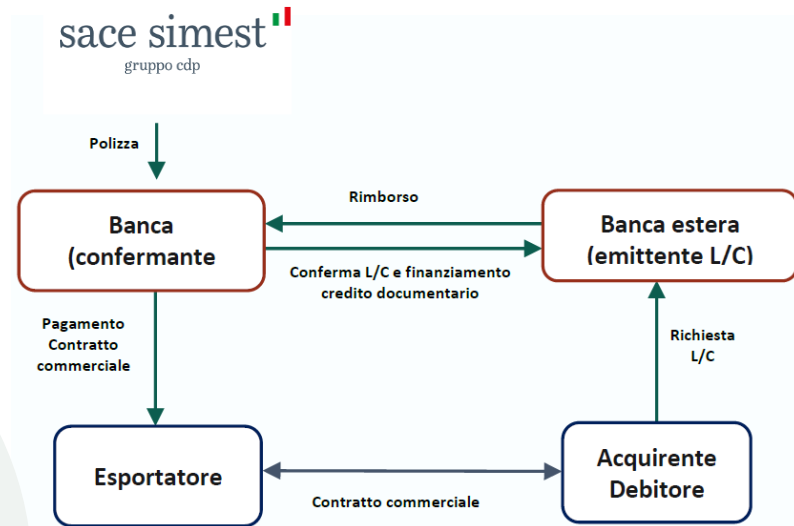
A chi si Rivolge: Banche che confermano lettere di credito e impegni similari

Rischi coperti: Rischio del credito, ovvero mancato rimborso del CD da parte della banca estera emittente, a seguito del verificarsi di eventi di natura politica o commerciale.

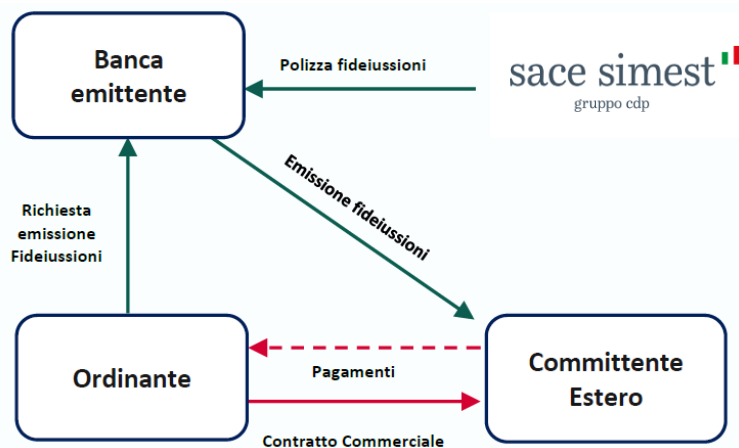
Livello di copertura massimo: fino al 100%.

I vantaggi

- ✓ **L'impresa Italiana:** riceve pagamenti in linea con le condizioni contrattuali previste e amplia l'offerta commerciale, avendo la possibilità di negoziare con il cliente estero finanziamenti a medio/lungo termine a condizioni competitive.
- ✓ **La banca italiana:** vi è un potenziale aumento del business dei crediti documentari, grazie alla condivisione del rischio con SACE.



Polizza Fideiussioni



A chi si rivolge: imprese italiane che devono prestare garanzie contrattuali a committenti esteri

Rischi coperti: rischi di performance e escussione indebita delle garanzie

Livello di copertura: fino al 50%

Sottostante la copertura: Bid Bond, Advanced Payment Bond, Performance Bond, Money Retention Bond, Warranty Bond

I vantaggi

- ✓ **Impresa italiana:** soddisfare requisiti per partecipare a gare d'appalto e svolgere commesse estere; **accrescere il volume di fidi disponibili** incrementando il volume di operatività, **miglioramento gestione finanziaria**
- ✓ **Per la Banca:** incrementare la capacità di affidare i propri clienti lato firma

Garanzie finanziarie per PMI e grandi imprese

Ottenere maggiore accesso al credito

Per le **PMI**: garanzia su finanziamenti per attività connesse alla crescita sui mercati internazionali erogati nell'ambito di accordi quadro con i principali intermediari finanziari

Per le **Grandi Imprese**: garanzia su finanziamenti destinati a specifici investimenti all'estero o necessità di capitale circolante connessi a commesse internazionali

Vantaggi per l'impresa che riceve il finanziamento

- ✓ Disponibilità di finanziamenti a condizioni vantaggiose
- ✓ Accesso a finanziamenti con durate più lunghe

**Facilitiamo l'accesso al credito,
garantendo i finanziamenti erogati
alle imprese dal sistema bancario**

Garanzie finanziarie

GARANZIA FINANZIARIA

Puoi ottenere la nostra garanzia su finanziamenti bancari a **breve** e a **medio/lungo termine**

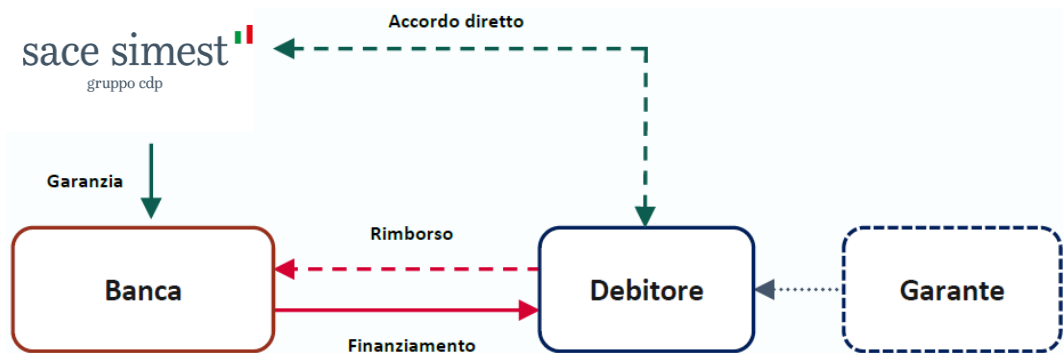
I vantaggi

Incrementare le linee di fido disponibili presso il sistema bancario

Con banche convenzionate procedure semplici e veloci per le PMI

I requisiti:

- ✓ Società di capitali con **fatturato fino a euro 250 mln** e **quota export pari almeno al 10%**
- ✓ **Mutuo chirografario**
- ✓ Durata: **min 6 mesi e max 84 mesi** (sempre +3 mesi di pre-ammortamento)
- ✓ Importo: **min euro 100k e max euro 5 mln**
- ✓ Garanzia **SACE: 50%**
- ✓ *Pricing*: stabilito sulla base del **rating della banca** (griglia predefinita)



Garanzie Finanziarie

Finanziare investimenti e capitale circolante



€1
Mln

SACE ha garantito il 50% di un finanziamento a lungo termine (4 anni) destinato ad un'azienda, attiva nella progettazione e fabbricazione di macchine e impianti rivolti all'industria del calcestruzzo e del cemento, al fine di sostenere l'ammodernamento di immobili, la riqualificazione di macchinari e di attrezzature industriali e la partecipazione ad eventi fieristici nazionali ed internazionali.



€500
Mila


SACE ha garantito il 50% di un finanziamento a breve termine destinato ad una Società, specializzata nel trasporto marittimo di prodotti petroliferi e chimici attraverso la sua flotta di navi cisterna, al fine di sostenere i costi per la ristrutturazione e l'ammodernamento di una nave gestita dalla società.

Opportunità per le PMI nella catena del valore internazionale: la Push Strategy

➤ **20**
Business
Matching

➤ **680**
PMI
coinvolte

➤ **Oltre**
€1,5 mld di
operazioni

	Kuwait		Oil & Gas, Petrochemical
	Turchia		Railway Infrastructure, Waste and water treatment
	India		Mining equipment, Infrastructure, Agricultural and medical equipment
	Brasile		Mining equipment
	India		Petrochemical, Retail
	Brasile		Petrochemical
	EAU		Public services
	Messico		Oil & Gas, Petrochemical

Effetti positivi della Push strategy



Effetti positivi

Aumentare gli acquisti dall'Italia "su base *best effort*"

Partecipare ad incontri ed eventi di matchmaking **organizzati da SACE** per incoraggiare il dialogo con potenziali partner commerciali italiani

Impegno a fornire a SACE, su base trimestrale, un **report** dei contratti siglati con gli esportatori italiani

Export +2,25 mld€

PIL + 2 mld€
Valore aggiunto

Occupazione + 34k
FTE

Finanziamenti SIMEST per l'internazionalizzazione

● Partecipazione a fiere, mostre e missioni di sistema

supportiamo la partecipazione delle PMI a eventi internazionali e missioni di sistema per promuovere il business su nuovi mercati: fino a **€ 100.000**

● Studi di fattibilità

finanziamo studi di fattibilità collegati a investimenti esteri: fino a **€ 150.000** per investimenti commerciali e fino a **€ 300.000** per investimenti produttivi

● Programmi di inserimento sui mercati extra UE

agevoliamo l'ingresso in nuovi mercati finanziando l'apertura di strutture commerciali permanenti: fino a **€ 2,5milioni**

● Patrimonializzazione delle PMI esportatrici

sosteniamo il rafforzamento patrimoniale delle PMI italiane con vocazione internazionale con finanziamenti fino a **€ 400.000**

● Programmi di assistenza tecnica

sosteniamo la formazione del personale nelle iniziative di investimento estere: fino a **€ 300.000**

● Temporary Export Manager

NEW

finanziamo l'inserimento temporaneo in azienda di figure professionali specializzate (Temporary Export Manager) finalizzato alla realizzazione di progetti di internazionalizzazione in Paesi extra UE: fino a **€ 150.000**

● E-Commerce

NEW

finanziamo lo sviluppo di soluzioni di E-Commerce in Paesi extra UE attraverso l'utilizzo di un Market Place o la realizzazione di una piattaforma informatica sviluppata in proprio: fino a **€300.000**



Nuovo Portale dei Finanziamenti

live da marzo 2019

**Tasso agevolato:
0,069% ***

** Tasso agevolato del mese di febbraio 2020. Il tasso è pari al 10% del tasso di riferimento UE, variabile su base mensile*

sace simest 
gruppo cdp

Partecipazione a fiere, mostre e missioni di sistema



L'impresa vuole partecipare ad una iniziativa promozionale, per diffondere il proprio marchio e/o prodotto in un Paese extra UE

A CHI È DEDICATO

A tutte le PMI, in forma singola o di rete soggetto



SPESE FINANZIABILI

spese per spazi espositivi, allestimenti, personale interno ed esterno, attività promozionali e consulenze legate alla partecipazione a una fiera o mostra in Paesi extra UE, incluse le missioni di sistema



TASSO DI INTERESSE AGEVOLATO

10% del tasso di riferimento UE

** [controlla qui l'attuale tasso agevolato](#)*



DURATA DEL FINANZIAMENTO

4 anni, di cui 1 di preammortamento



IMPORTO FINANZIABILE

• ≤ € 100.000

- ≤ 10% del fatturato dell'ultimo bilancio approvato

CONDIZIONI



- ogni domanda deve riguardare una sola iniziativa in un solo Paese extra UE;
- richiedente il finanziamento agevolato deve aver depositato presso il Registro imprese almeno un bilancio relativo a un esercizio completo.

Studi di prefattibilità e fattibilità



L'impresa vuole verificare in via preventiva la fattibilità di un investimento commerciale o produttivo in un mercato extra UE

A CHI È DEDICATO

A tutte le imprese, in forma singola o di rete soggetto



SPESE FINANZIABILI

spese per indennità di trasferta per il personale interno, viaggi, soggiorni e consulenze.



TASSO DI INTERESSE AGEVOLATO

10% del tasso di riferimento UE

** [controlla qui l'attuale tasso agevolato](#)*



DURATA DEL FINANZIAMENTO

4 anni, di cui 1 di preammortamento



IMPORTO FINANZIABILE

- ≤ € 150.000 per studi su investimenti commerciali
- ≤ € 300.000 per studi su investimenti produttivi
- ≤12,5% del fatturato medio dell'ultimobiennio



CONDIZIONI

- lo studio deve essere relativo a un unico Paese di interesse
- è possibile presentare più domande per studi di fattibilità in Paesi diversi

Programmi di inserimento sui mercati extra UE



L'impresa vuole aprire una stabile struttura commerciale (ufficio, show room, negozio o corner, o centro di assistenza post vendita) per la diffusione di prodotti e/o servizi a marchio italiano in un Paese extra UE

A CHI È DEDICATO

A tutte le imprese, in forma singola o di rete soggetto



SPESE FINANZIABILI

Spese per locali, personale, per viaggi, formazione, consulenze e attività promozionali (in aggiunta la quota forfettaria max 20%).



TASSO DI INTERESSE AGEVOLATO

10% del tasso di riferimento UE

** [controlla qui l'attuale tasso agevolato](#)*



DURATA DEL FINANZIAMENTO

6 anni, di cui 2 di preammortamento



IMPORTO FINANZIABILE

- min € 50.000,00
- max € 2.500.000,00
- ≤ 25% del fatturato medio dell'ultimo biennio



CONDIZIONI

- il programma può riguardare la diffusione di prodotti o servizi su nuovi mercati e/o il lancio di nuovi prodotti o servizi in aree già presidiate (programma di potenziamento)
- è possibile presentare più domande per programmi in Paesi di destinazione diversi

Patrimonializzazione PMI esportatrici



L'impresa vuole accrescere la competitività internazionale migliorando la sua solidità patrimoniale .

A CHI È DEDICATO

Alle PMI italiane, costituite in forma di società di capitali, che nell'ultimo triennio abbiano realizzato all'estero almeno il 35% del proprio fatturato



DURATA DEL FINANZIAMENTO

6 anni, di cui 2 di preammortamento

TASSO DI INTERESSE AGEVOLATO

- tasso di riferimento UE per i primi due anni; in caso di raggiungimento/mantenimento o superamento del livello soglia di solidità patrimoniale, nei 4 anni successivi sarà applicato il tasso agevolato pari 10% del tasso di riferimento UE.



IMPORTO FINANZIABILE

- ≤ € 400.000
- ≤ 25% del patrimonio netto

CONDIZIONI

- il finanziamento è finalizzato al raggiungimento/miglioramento o mantenimento del livello di solidità patrimoniale (patrimonio netto/attivo immobilizzato);
- l'impresa può presentare domanda purché il suo livello di solidità patrimoniale d'ingresso non sia superiore a 1,60 se industriale/manifatturiera e superiore a 2,60 se commerciale/di servizi

* [controlla qui l'attuale tasso agevolato](#)

Programmi di assistenza tecnica



L'impresa vuole formare il personale in loco successivamente alla realizzazione di un suo investimento in Paesi extra UE

A CHI È DEDICATO

A tutte le imprese, in forma singola o di rete soggetto



SPESE FINANZIABILI

spese per personale interno, viaggi, soggiorni e consulenze, sostenute per la formazione del personale operativo all'estero



TASSO DI INTERESSE AGEVOLATO

10% del tasso di riferimento UE

** [controlla qui l'attuale tasso agevolato](#)*



DURATA DEL FINANZIAMENTO

4 anni, di cui 1 di preammortamento



IMPORTO FINANZIABILE

- ≤ 300,000 euro
- ≤ 12,5% del fatturato medio dell'ultimo biennio



CONDIZIONI

- il programma deve riguardare un unico Paese extra UE;
- l'investimento deve essere avviato da non più di 6 mesi prima della data di presentazione della domanda di finanziamento.

Progetti di internazionalizzazione realizzati con un TEM 1/2



L'impresa vuole realizzare progetti di internazionalizzazione in Paesi extra UE attraverso l'affiancamento temporaneo di un professionista specializzato

A CHI È DEDICATO

A tutte le società di capitali, in forma singola o di rete soggetto



SPESE FINANZIABILI

spese per le prestazioni professionali del TEM, spese strettamente connesse alla realizzazione del progetto elaborato con l'assistenza del TEM



TASSO DI INTERESSE AGEVOLATO

10% del tasso di riferimento UE

* [controlla qui l'attuale tasso agevolato](#)



DURATA DEL FINANZIAMENTO

4 anni di cui 2 di preammortamento



IMPORTO FINANZIABILE

- min € 25.000,00;
- max € 150.000,00;
- ≤ 12,50% del fatturato medio dell'ultimobiennio

CONDIZIONI

- le "Società di Servizi" che forniscono il TEM devono essere società di capitali
- il programma deve riguardare massimo tre Paesi extra UE



Progetti di internazionalizzazione realizzati con un TEM 2/2

SPESE PER LE PRESTAZIONI PROFESSIONALI DEL TEM

- Spese relative alle prestazioni di figure professionali specializzate (TEM) risultanti dal contratto tra l'impresa richiedente e la Società di Servizi)

SPESE STRETTAMENTE CONNESSE ALLA REALIZZAZIONE DEL PROGETTO ELABORATO CON L'ASSISTENZA DEL TEM

- Spese per attività promozionali;
- Spese per le certificazioni di prodotti e/o servizi, deposito di marchi o altre forme di tutela del made in Italy;
- Spese per attività di supporto:
 - Spese per la formazione interna/esterna del personale amministrativo o tecnico;
 - Spese di viaggio e soggiorno da parte degli amministratori e/o titolari dell'impresa richiedente;
 - Spese di viaggio e soggiorno (incoming) di potenziali partner locali (esclusa la clientela);
 - Spese legali per la costituzione di società controllate locali o filiali gestite direttamente.

Programmi per lo sviluppo del commercio elettronico (E- Commerce)



L'impresa vuole sviluppare il proprio commercio digitale in Paesi extra UE attraverso una piattaforma informatica propria o un market place

A CHI È DEDICATO

A tutte le società di capitali, in forma singola o di rete soggetto



SPESE FINANZIABILI

creazione e sviluppo della piattaforma, gestione/funzionamento della piattaforma /market place, spese promozionali e formazione



TASSO DI INTERESSE AGEVOLATO

10% del tasso di riferimento UE

* [controlla qui l'attuale tasso agevolato](#)



DURATA DEL FINANZIAMENTO

4 anni, di cui 1 di preammortamento



IMPORTO FINANZIABILE

- min € 25.000,00;
- max € 200.000,00 per l'utilizzo di un market place fornito da soggetti terzi;
- max € 300.000,00 per la realizzazione di una piattaforma propria.
- ≤ 12,5% del fatturato medio dell'ultimo biennio

CONDIZIONI



- il programma deve riguardare un unico Paese extra UE;
- sia il market place che la piattaforma informatica devono avere un dominio di primo livello nazionale registrato in un Paese extra UE;

Internazionalizzare le imprese con i finanziamenti agevolati dedicati alle Pmi

Case Study: BIONAP

PMI siciliana che utilizza materie prime di origine naturale, estraendo da alcune specie vegetali del Mediterraneo ingredienti destinati all'industria della nutraceutica, della cosmetica e della veterinaria.

€ 150
Mila

Studio di fattibilità

SIMEST ha finanziato, con tasso agevolato, lo studio di fattibilità commissionato da Bionap destinato a valutare la possibilità di crescere negli USA.

€ 400
Mila

Patrimonializzazione

SIMEST ha erogato un finanziamento, a tasso agevolato, di euro 400 mila (rivolto alle società che fatturano all'estero almeno il 35% nei tre anni precedenti).

€ 100
Mila

Fiere

SIMEST ha erogato a Bionap un finanziamento a tasso agevolato per la partecipazione a fiere estere.

Partecipazioni SIMEST

PARTECIPAZIONI:
il ventaglio
di strumenti
SIMEST



51%
QUOTA
CAPITALE



49%
QUOTA
CAPITALE

Finanziamento
per progetto
di sviluppo
internazionale



1

PARTECIPAZIONE
DIRETTA
AL CAPITALE

+

2

PARTECIPAZIONE FONDO
VENTURE CAPITAL
IN AREE GEOGRAFICHE
STRATEGICHE

+

3

CONTRIBUTO IN CONTO
INTERESSI PER
INVESTIMENTI EXTRA UE

4

FINANZA
INTERNAZIONALE
Possibilità di co-finanziamento
in partnership con DFIs
e istituzioni finanziarie
bilaterali e multilaterali

**STRUMENTI
SIMEST**

Partecipazione al Capitale

Investire nel capitale di società Italiane o estere con un partner solido

€ 597
mila

STATI UNITI

SIMEST ha sostenuto Miscela D'Oro, società siciliana attiva nella lavorazione e commercializzazione del caffè, per lo sviluppo della società controllata negli USA (diventando *equity partner* con una quota del 49%).

L'ampliamento della sussidiaria negli Stati Uniti permetterà all'impresa di incrementare l'attività nel mercato locale, con particolare attenzione verso l'area di New York e del New Jersey.

Grazie per l'attenzione

www.sacesimest.it